

AUSGABE 2/2021



BLICKPUNKT.

DAS TTV MAGAZIN FÜR KUNDEN UND FREUNDE DES HAUSES.



TECHNIK. LIFESTYLE. INNOVATION.

UNSER KERNKOMPETENZFELD GLEITLAGER.

BREITES PROGRAMM FÜR WELTWEITE MARKTFÜHRER UND SPEZIALKUNDEN.

Mit unserem zweiten Kompetenzfeld der Gleitlagertechnik haben wir ein breites wie tiefes Programm entwickelt, mit dem wir seit vielen Jahren auch global agierende Kunden als Marktführer in ihren Branchen bedienen. Das macht uns stolz und ist für uns Antrieb, jeden Tag neu an unserer Performance zu arbeiten. Bestes Beispiel dafür ist die qualifizierte Anwendungsberatung unseres technischen Vertriebs, mit dem wir unseren Kunden schnell eine geeignete Lösung bieten.

Gleitlager von ttv kommen in allen Branchen zum Einsatz und beweisen sich von klassischen Anwendungen bis hin zu Einsätzen mit komplexen Herausforderungen wie Hitze, Kälte, Staub, Schmutz und Nässe – mit enormer Standzeit und Zuverlässigkeit. Dabei werden je nach Einsatzzweck Materialien wie Massivbronze, Gusseisen, Stahl und in Kombination mit gesintertem Kupfer und Gleitschichten kombiniert, um maximale Standzeiten zu garantieren.

Mit der Aufteilung unseres Produktportfolios in sechs Kategorien bieten wir unseren Kunden schnellen Zugriff auf die Lösungen und haben auf unserer Website alle relevanten Detailinformationen und technischen Daten übersichtlich zusammengefasst.

Gerollte Gleitlager

- Gerollte Trockengleitlager (PTFE)
- Gerollte Trockengleitlager (POM)
- Gerollte Gleitlager (CuSn8)
- Gerollte Gleitlager mit Festschmierstoff

Festschmierstoff-Gleitlager

- Gleitlager in drei Ausführungen aus Massivbronze, Gusseisen und Stahl

Gedrehte Massiv-Gleitlager

- Gleitlager aus Vollmessing mit eingedrehten Ölnuten gefertigt

Bi-Metall-Gleitlager

- Bi-Metall-Gleitlager in fünf verschiedenen Varianten

Sinterbronze- und Sintereisen-Gleitlager

- Drei Ausführungen für klassische Anwendungen von Elektrowerkzeuge bis Maschinenbau

Kunststoff-Gleitlager

- Hochfeste, mit Öl imprägnierte oder Nylon verstärkte Gleitlager

Automotive Sonderteile

- Sonderlösungen für Stoßdämpfer in Kraftfahrzeugen



Engineering Solutions

Wenn selbst die große Vielzahl unserer lagermäßig geführten Produkte nicht die gewünschte Spezialanwendung erfüllt, kommen unsere Engineering Solutions-Spezialisten für Sie zum Einsatz.

Denn sofort verfügbarer Standard ist zwar gut und deckt heute natürlich einen breiten Bereich des täglichen Bedarfs ab. Doch immer mehr Kunden nutzen auch verstärkt unsere Lösungskompetenz, um für ihre anwendungsspezifischen Anforderungen individuelle, perfekt abgestimmte Produkte mit mehr Standzeit, Resistenz und Qualität zu erhalten.

Hierzu verfügen wir über ein erfahrenes Team an Spezialisten aus den Fachabteilungen Technik und Engineering. Bei den kundenspezifischen Lösungen bleibt zunächst kein Stein auf dem anderen. Aus der Analyse und davon resultierender Präferenz von Materialeigenschaft, Materialkomposition und Formgebung entwickeln wir Lösungen, die auch unter extremen Witterungsbedingungen halten, was sie versprechen.

Nutzen Sie unsere Lösungen – ob als verfügbarer Standard oder als speziell für Sie entwickelte Engineering Solutions.





AUSSERGEWÖHNLICHE BESCHAFFUNGSLAGE AM WELTMARKT.
**UNSER TEAM ARBEITET MIT ALLER
KRAFT AN LÖSUNGEN FÜR SIE!**

Wer hätte im letzten Jahr, mitten in der ersten Phase der Pandemie, eine Prognose für die Entwicklung 2021 abgeben wollen? Wer hätte sich eine solche Dynamik und Geschäftsentwicklung vorgestellt, mit all den erlebten Herausforderungen, denen wir uns seit Monaten stellen?

Volle Auslastung bereits im Frühjahr

Bereits ab März waren unsere Produktionen schon bis in den Oktober/November ausgelastet. Es zeichnete sich bereits ab, dass es zu Versorgungsproblemen und Verknappung von Materialien kommen wird, wie wir bereits in der Ausgabe 1/2021 unseres Magazins Blickpunkt berichtet haben.

Die Havarie im Suezkanal hat die enorme Abhängigkeit funktionierender Liefer- und Logistikketten erstmalig aufgezeigt. Kurzfristige, weitere Schließungen chinesischer Großhäfen haben dies untermauert. Fehlende Container- und Frachtkapazitäten haben den Transport der Waren verzögert, sowie die Preise und die Auslastung in der Luftfracht in die Höhe getrieben. Heute sind die Kapazitäten überbucht, Flug-Frachtraten haben ungeahnte Höhen erreicht.

Lieferzeiten von über 12 Monaten

Immer mehr und in kürzeren Zyklen eintreffende Bestellungen haben in der kompletten Beschaffungs- und Produktionskette eine Auslastung auf über 12 Monate hervorgerufen. Die Bedarfe können nicht mehr termingerecht gedeckt werden und eine Entspannung sehen wir nicht vor dem zweiten Quartal 2022.

Resultierend aus dieser Situation hat bereits eine erste Preisanpassung im kompletten Markt stattgefunden. Nichtsdestotrotz ist der Bestelleingang aufgrund der enormen Bedarfe ungebrochen geblieben. Deshalb ist auch ein Ausweichen oder Reaktivieren von Zweit- oder Dritt-Produktionen praktisch nicht machbar.

Preisspirale nimmt groteske Formen an

Wir sehen uns erstmals nach über 30 Jahren einer Preisspirale konfrontiert, die bei einigen Produkten eine Steigerung um über 100% erreicht hat. Leider ist davon der gesamte Markt betroffen und wir lenken die kompletten Kapazitäten

darauf aus, Produkte für unsere Kunden zu organisieren. Dazu arbeiten unsere Vertriebsmitarbeiter aus den Teams Handel, Industry und Automotive jeden Tag intensiv an Lösungen für unsere Kunden.

Entspannung erst im Laufe des nächsten Jahres prognostiziert

Die Verknappung auf den Weltmärkten wird uns alle wohl noch bis in das Jahr 2022 begleiten, denn den aktuellen Prognosen zufolge ist eine Entspannung erst Mitte bis Ende des nächsten Jahres in Sicht.

Die Folgen davon sind nicht nur auf Seiten der produzierenden Industrie und des B2B-Handels spürbar, sondern erreichen in der Konsequenz nun auch deutlich den Endverbraucher.

Experten gehen bereits heute von Engpässen für das Weihnachtsgeschäft aus. Besonders betroffen sind dabei beliebte Elektronikprodukte wie Smartphones, Tablets, Spielekonso-

len, aber auch Produkte wie Drucker, Geschirrspüler und Kühlgeräte, die mit der Chip-Knappheit zusammenhängen. Selbst Hersteller und Fahrradfachhändler von Produkten wie E-Bikes leiden unter der derzeitigen Situation – selbst normale Verschleißteile wie Ketten, Ritzel oder Reifen sind je nach Ausführung mit langen Lieferzeiten versehen.

Ruhe bewahren und an Lösungen arbeiten

Was uns als erfahrenen Akteur auf der internationalen Beschaffungsbühne bleibt, ist ganz einfach trotz aller Hektik und den gravierenden Problemen unserer Kunden Ruhe zu bewahren und immer wieder nach individuellen Lösungen zu suchen.

Harald Nitzschke, Geschäftsführer der ttv, formuliert es so:

„Unser Team bleibt auch in dieser Phase hochmotiviert und wir empfinden jeden Kundenengpass als Herausforderung, eine gute, oftmals auch unkonventionelle Lösung zu finden. Nur gemeinsam können wir diese Situation meistern!“

WALTERSCHEID POWERTRAIN GROUP.

FÜHRENDE ANBAUSYSTEME UND ANTRIEBSLÖSUNGEN FÜR LANDMASCHINEN.

In der Landtechnik zählt das im Jahre 1919 gegründete Unternehmen Walterscheid mit Sitz in Lohmar zu den echten Insidern. Dank jahrzehntelang gewachsener Herstellererfahrung steckt Walterscheid-Technik heute in den Landmaschinen aller namhaften Hersteller. Mit über 2.000 Mitarbeitern, neun Produktionsstandorten in Deutschland, Italien, USA, China, Brasilien und Japan sowie sieben starken Marken im Portfolio agiert die Walterscheid Powertrain Group erfolgreich am Weltmarkt.

Aus den bewährten Komponenten wie Gelenkwellen, Anhängertechnik und Kupplungen entwickelt das Unternehmen Traktor-Anbau-Systeme und komplette Antriebssysteme, bei denen beispielsweise Wellenstrang, Überlastsicherung und Getriebe ein integriertes Gesamtkonzept bilden.

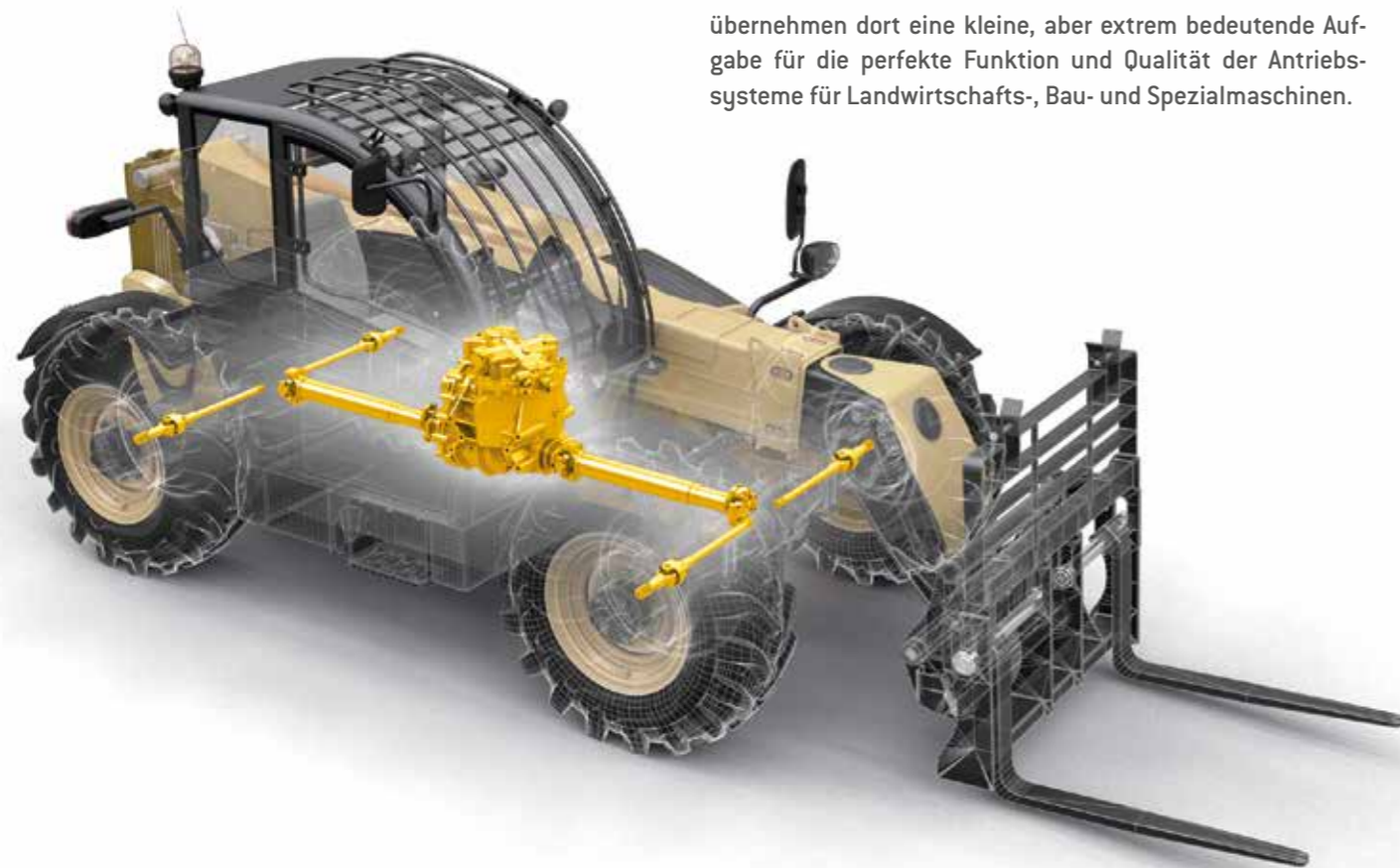
Dabei ist die Technologie von Walterscheid immer optimal auf die verschiedenen Anwendungsbereiche zugeschnitten. Diese konsequente Anwendungsorientierung sichert höchste Wirtschaftlichkeit und Funktionalität, da keine Schnittstel-

lenverluste entstehen und keine Anpassungen erforderlich sind. Das Unternehmen kann so seinen Kunden in aller Welt starke Leistung, lange Lebensdauer und absolute Zuverlässigkeit aller Produktlösungen garantieren.

Die Unternehmensphilosophie ist geprägt vom Denken und Handeln für eine nachhaltige Entwicklung auf allen Unternehmensebenen. Nicht kurzfristige Trends und der schnelle ökonomische Erfolg sind das erklärte Ziel, sondern zukunftsfähige Strategien und Konzepte. So schafft Walterscheid die Balance zwischen wirtschaftlichem Erfolg und dem verantwortungsvollen Umgang mit den anvertrauten Ressourcen, Mitarbeitern, Kunden und Geschäftspartnern.

In der Dichtungstechnik ist ttv ein starker Zulieferpartner für Walterscheid.

Die seit rund 10 Jahren begonnene Zusammenarbeit wurde seit 2018 deutlich intensiviert und umfasst heute Produkte wie Verschlusskappen, O-Ringe, X-Ringe, Wellendichtringe, Lagerabdichtungen und Gammadichtringe. Die ttv Produkte werden in den Walterscheid Getriebeeinheiten verbaut und übernehmen dort eine kleine, aber extrem bedeutende Aufgabe für die perfekte Funktion und Qualität der Antriebssysteme für Landwirtschafts-, Bau- und Spezialmaschinen.



Katrin Wolf,

Regional Buyer Europe bei Walterscheid, sieht diese Potenziale ebenfalls:

„An ttv schätzen wir sehr die hohe Zuverlässigkeit und termingerechte Abwicklung der vereinbarten Aufträge sowie die besondere Fähigkeit für anwendungsspezifische Lösungen. Deshalb freuen wir uns auf die Erweiterung unserer Zusammenarbeit mit neuen herausfordernden Projekten.“

Erreicht wird dies durch höchste Materialqualität und eine Vielzahl aufeinander abgestimmter Produktdetails, unter anderem auch durch spezielle Dichtungen. Für ttv Geschäftsführer Harald Nitzschke und Volker Hirsch, Teamleiter Vertrieb Industry, ist die Zusammenarbeit mit Walterscheid von enorm hoher Bedeutung.

Der Qualitätsanspruch und die Nachhaltigkeits-Philosophie von Walterscheid passen perfekt zu unserem Unternehmen, so Harald Nitzschke, der die Partnerschaft in den nächsten Jahren weiter ausbauen möchte.

Eine der ausgeprägten Stärken von ttv sind die Engineering Solutions, mit denen anwendungs- und kundenspezifisch optimierte Produktlösungen entwickelt und produziert werden. Bestes Beispiel hierfür ist eine Verschlusskappe mit speziellem Bohrungsloch als Sonderlösung für Walterscheid.

Doch auch konkrete neue Lösungen befinden sich bereits in der Testphase. Wellendichtringe und Verschlusskappen mit Aluminium und Dichtlack am Außendurchmesser sollen in Kürze bestellt werden.



GRAFFITI KUNST IN DER NEUEHEIMAT.

ARBEITEN MIT ALBERT EINSTEIN, MARTIN LUTHER KING UND FRIDA KAHLO.

Als außergewöhnlichen Standort, der Arbeiten, Leben und Freizeit miteinander verbindet, präsentiert sich die NEUEHEIMAT in Illertissen. Und da dürfen Kunstobjekte nach Ansicht von ttv Geschäftsführer Harald Nitzschke als inspiratives Element natürlich nicht fehlen.

Erstes großes Kunstwerk ist die Arbeit des jungen Graffiti-Künstlers Philip Walch aus Laupheim, der den Auftrag bekam, eine über 7 x 3 m große Wand im Verwaltungsbereich der ttv zu gestalten. Die Idee der Portraits von Albert Einstein, Martin Luther King und Frida Kahlo entsprang dem Ziel, ein Kunstwerk von Menschen mit großartiger Lebensleistung zu gestalten.

Frida Kahlo hat sich trotz ihrer körperlichen und seelischen Leiden zur bedeutendsten Malerin Mexikos entwickelt und wurde offiziell zum nationalen Kulturgut erklärt. Schon früh nahm sie mit revolutionärem Eifer Stellung zu Rassismus und betonte ihre indigenen Wurzeln.

Mit Martin Luther King ist immer auch eine politische Aussage verknüpft, die bis heute nichts an ihrer Aktualität eingebüßt hat. Er gilt als einer der herausragenden Vertreter im gewaltfreien Kampf gegen Unterdrückung und soziale Ungerechtigkeit und war zwischen Mitte der 1950er und Mitte der 1960er Jahre der bekannteste Sprecher des Civil Rights Movement, der US-amerikanischen Bürgerrechtsbewegung der Afroamerikaner.

Und nicht zuletzt der in Ulm gebürtige Albert Einstein, der als einer der bedeutendsten theoretischen Physiker der Wissenschaftsgeschichte und weltweit als bekanntester Wissenschaftler der Neuzeit gilt. Seine Forschungen zur Struktur von Materie, Raum und Zeit sowie zum Wesen der Gravitation veränderten maßgeblich das zuvor geltende newtonsche Weltbild.

Wir sprachen mit Philip Walch über seine Kunst und was ihn besonders motiviert in seinem Wirken.

Philip, wer kam denn auf die Idee des philosophischen Dreiklangs als Motiv?

Nun, nach kreativen Gesprächen mit Harald Nitzschke kamen wir gemeinsam auf die Idee, diesen Weg zu beschreiten. Denn



Sabrina Karrer, Illertisser Zeitung

es sollte ja nicht nur Kunst der Kunst wegen sein, sondern auch die Mitarbeitenden in ihrer täglichen Arbeit animieren und begeistern.

Wie muss man sich die Entstehung eines Objektes dieser enormen Größe vorstellen?

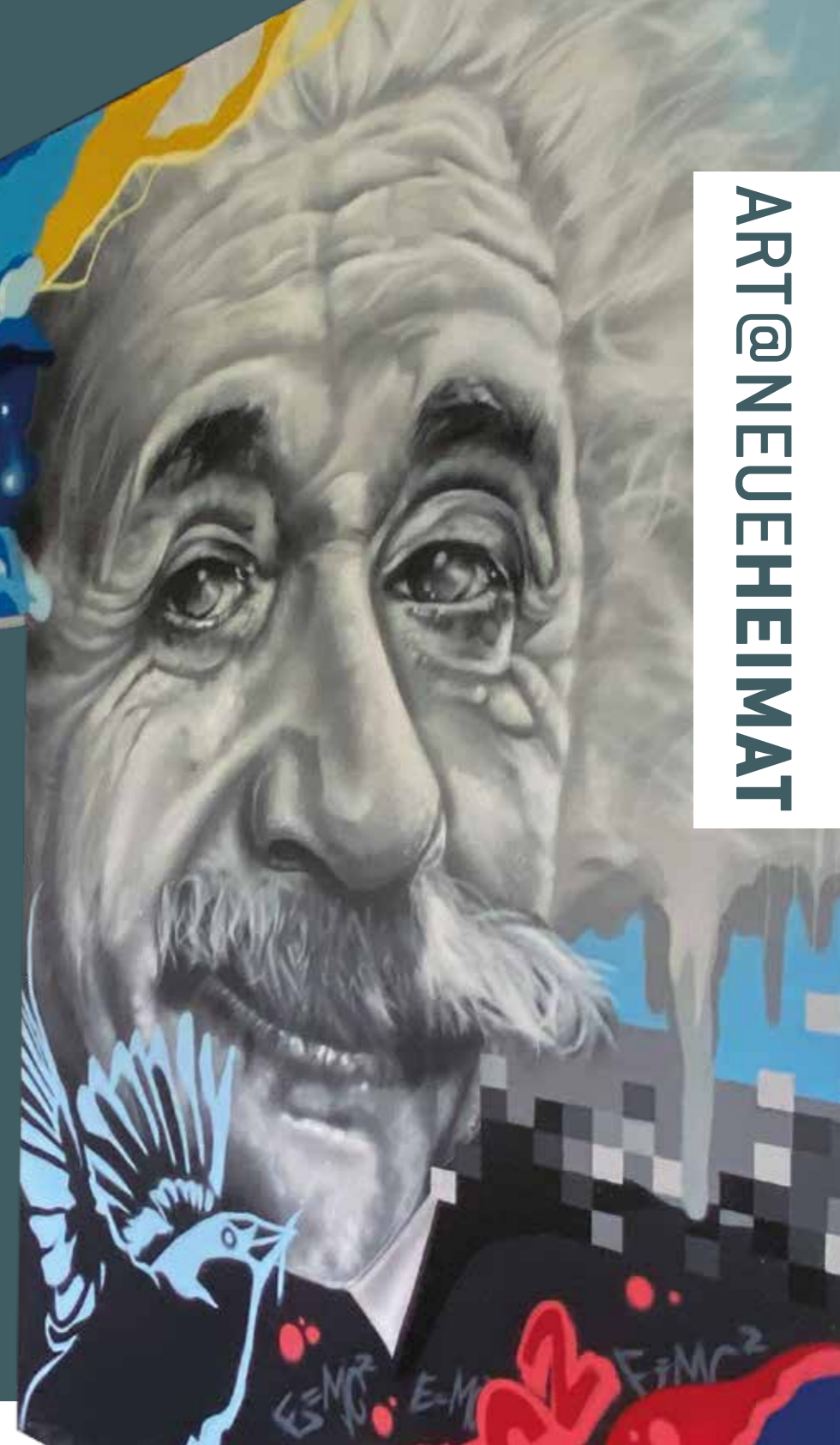
Die Idee entsteht als Skizze in mehreren Layoutstufen und wurde dann von mir nach Freigabe von ttv per Beamer auf die Wandfläche in Originalgröße projiziert. So konnte man schnell einen guten Eindruck über die Wirkung und Dimensionen erhalten. Bei anderen Aufträgen wird frei von Hand oder nach Rastern gearbeitet. Pro Porträt habe ich für das Graffiti-Kunstwerk in der NEUEHEIMAT rund eineinhalb Tage gearbeitet.

Und wie gehst du dann beim Sprayen der Graffiti vor?

Die eigentliche Realisierung als Graffiti-Kunstwerk erfolgt mit ganz unterschiedlichen Spray-Techniken. Zumeist trage ich erst die dunklen, dann die hellen Farben auf und arbeite mich von oben nach unten vor, um Farbspritzer zu vermeiden. Ergänzende Akzente in Rot, Gelb und Blau schaffen am Kunstwerk in der NEUEHEIMAT faszinierende Kontraste mit einer unglaublich surrealen Strahlkraft. Bei der Realisierung dieses Kunstwerkes war von Vorteil, dass ich in der Rohbauphase arbeiten konnte, ergänzt Philip mit einem Schmunzeln.

Philip, erzähle uns doch kurz, wie du zum Sprayen gekommen bist...

Ich spraye bereits seit rund 10 Jahren und bei mir hat es so wie bei vielen meiner Graffiti-Kollegen als spannendes Hobby angefangen. Erlernt habe ich die Techniken und meine Kunst autodidaktisch und mit jedem Graffiti weiterentwickelt. Seit letztem Jahr fanden meine Werke immer mehr Beachtung und



ART@NEUEHEIMAT

die Aufträge von Unternehmen, Kommunen und privaten Kunstbegeisterten haben deutlich zugenommen. Deshalb habe ich im Frühjahr den Schritt in die Selbstständigkeit gewagt und arbeite unter dem Künstlernamen Stone Graffiti.

Hast du besondere Vorlieben, was die Motive angeht?

Nein, tatsächlich bietet jeder Auftrag großen Freiraum zur Kreativität. Von der Disney-Zeichentrickfigur in Kinderzimmern über Bühnenbilder bis hin zum neuesten Werk, ein riesiges Graffiti für die Stadtbücherei Neu-Ulm, ist alles dabei.

Und wie wir gehört haben, folgt in Kürze ein weiterer Auftrag in der NEUEHEIMAT?

Ja, der Auftrag kommt von der Werbeagentur, die für ttv seit vielen Jahren arbeitet. Die VMA wird Ende des Jahres ebenfalls in die NEUEHEIMAT umsiedeln und möchte dort in ihren Räumen ein großes Kunstwerk gestaltet haben.

Man darf sehr gespannt sein, welche Inszenierung sich der VMA Kreative Hannes Spindler mit Philip Walch ausdenken wird. In jedem Fall wird es eine große Bereicherung für die NEUEHEIMAT werden.



Ausbildungsleiterin Anika Blum (links oben) mit dem Azubi-Team. Leon Feist fehlt auf dem Foto.

SOCIAL SPONSORING PROJEKT.

JAHRESKALENDER „MENSCHENRECHTE“ AN SCHULE IN ILLERTISSEN.

In den vergangenen Jahren haben immer wieder terroristische Anschläge weltweit für tiefes Entsetzen gesorgt. Häufig sind diese extremistisch motiviert mit fanatischen Haltungen, die auch in unserer Gesellschaft präsent sind. Dagegen setzen sich Schüler:innen des Projektseminars Geschichte am Kolleg der Schulbrüder zur Wehr.

Das Kolleg der Schulbrüder in Illertissen ist ein Gymnasium des Schulwerks der Diözese Augsburg in Illertissen im Landkreis Neu-Ulm. Als katholische Schule wird versucht, den Unterricht auf der Grundlage eines christlichen Menschen- und Weltbildes zu erteilen und den Schülern Anregungen zur Orientierung an christlichen Glaubens- und Wertvorstellungen zu geben.

Mit diesem Lehrauftrag ist auch das Kalenderprojekt initiiert worden, welches das große Thema Menschenrechte in den Mittelpunkt der kreativen Arbeit stellt. Eine Gruppe von Schüler:innen entwickelte Motive zur Prävention von Extremismus und radikalen Haltungen, die Menschenrechte missachten.

Der jahresunabhängige Kalender gibt dem Betrachter mit jedem Motiv das Bewusstsein für unsere Werte mit auf den Weg und erfüllt so eine wichtige Aufgabe im Arbeitsalltag eines jeden Menschen. Nicht zuletzt auch deshalb wurden die Gymnasiasten für den Kalender im Rahmen des Landeswettbewerbs „1945 Kriegsende in Bayern“ mit einem Anerkennungspreis ausgezeichnet.

Zusammen mit weiteren Unternehmern haben wir dieses Projekt gesponsert und freuen uns über das große Engagement dieser jungen Menschen.



UNSER NACHWUCHSTEAM OFFICE UND LAGERLOGISTIK. AUSBILDUNG FÜR EINE ZUKUNFT MIT INTERNATIONALEM ANSPRUCH.

Unser Unternehmen setzt auf starkes Wachstum und hat dafür mit dem Umzug in die NEUEHEIMAT beste Voraussetzungen geschaffen. Auch unsere Azubis profitieren von der exzellenten Infrastruktur am neuen Standort.

Es gibt zahlreiche Fitnessangebote und künftig wird es täglich frisch zubereitete Köstlichkeiten für eine gesunde Ernährung geben. Superschnelles Internet, papierloses Büro und

modernste Arbeitsplätze mit höhenverstellbaren Schreibtischen fördern die jungen Menschen in ihrer täglichen Arbeit.

Dabei werden sie direkt durch die Teamleiter jeder Abteilung betreut und erhalten so ihr Wissen aus allererster Hand vermittelt. Darüber hinaus sorgen Team-Events, zum Beispiel zum Thema Nachhaltigkeit, für eine wichtige Wertevermittlung und hohe Motivation unter den Azubis.

Kaufmann/Kauffrau für Büromanagement
Ausbildungsdauer: 3 Jahre

Die Azubis durchlaufen in dieser Ausbildung alle unsere Abteilungen von Einkauf über Buchhaltung bis Vertrieb. Nach ihrer dreijährigen Ausbildung stehen alle Wege offen, um in einem modernen Unternehmen Verantwortung zu übernehmen.

- Lara Thanner 2. Lehrjahr
- Gabriela Pujal 2. Lehrjahr
- Irem Özdemir 1. Lehrjahr
- Eileen Schulz 1. Lehrjahr
- Christian Stirner 1. Lehrjahr

Kauffrau für Groß- und Außenhandelsmanagement
Ausbildungsdauer: 3 Jahre

Waren und Güter weltweit einkaufen, Liefertermine planen und überwachen, logistische Prozesse entwickeln, das ist die zukünftige Welt von Amina Müller. Aber auch Markt- und Beschaffungsanalysen gehören zum Portfolio ihres spannenden Berufsbildes.

Amina Müller 2. Lehrjahr

Fachkraft für Lagerlogistik
Ausbildungsdauer: 3 Jahre

Den Wareneingang betreuen, Auslieferungen abstimmen, Bestellungen initiieren sowie verladen und verpacken – das ist der vielseitige und anspruchsvolle Alltag bei ttv. Denn unser automatisches Kleinteilelager setzt auf jeden Fall gute Computerkenntnisse voraus.

Leon Feist 3. Lehrjahr
Christian Rauhaus 2. Lehrjahr
Abdulkader Bazet 1. Lehrjahr

Der Kalender kann bei uns kostenfrei bezogen werden:
Frau Celina Römer / roemer@ttv-gmbh.de



BLICKPUNKT.

DAS TTV MAGAZIN FÜR KUNDEN UND FREUNDE DES HAUSES.

HERAUSGEBER:

technische teile vertrieb GmbH
Von-Helmholtz-Straße 1
D-89257 Illertissen
www.ttv-gmbh.de

VERANTWORTLICH FÜR DEN INHALT:

Harald Nitzschke, Geschäftsleitung

KONZEPTION, LAYOUT, TEXT:

www.vma-werbeagentur.de